

Studio
 Massimo Pescini
 Assessore Urbanistica ed Edilizia
 Daniela Viviani
 Responsabile del procedimento
 Arch. Barbara Froschi
 Garante della Comunicazione
 Dott.ssa Claudia Bruschettili
 Ufficio Urbanistica
 Arch. Sonia Capretti
 GRUPPO DI LAVORO
 Progettisti
 Urbanista - Raffaella Gerometta
 Urbanista - Daniele Rullo
 Arch. Antonio Mugnai
 SIT e Cartografia
 Urbanista - Lisa de Gaspar
 Urbanista
 Urbanista - Fabio Roman
 VAS
 Ing. Emma Lorenzini
 Ing. Chiara Luciani
 Contributi specialistici
 Ecologia e Vegetazione
 Dott. For. Giovanni Trentanovi
 Aspetti legali
 Avv. Leonardo Piacchi
 Aspetti archeologici
 Dott. Archeologo Benin Murgia
 Aspetti idraulici
 Ing. Giacomo Gazzini
 Ing. Tiziano Stefano
 Aspetti geologici e sismici
 Dott. Geol. Alessandro Marretti
 Dott. Geol. Alessio Calvetti
 Partecipazione
 Dott.ssa Chiara Pignatti

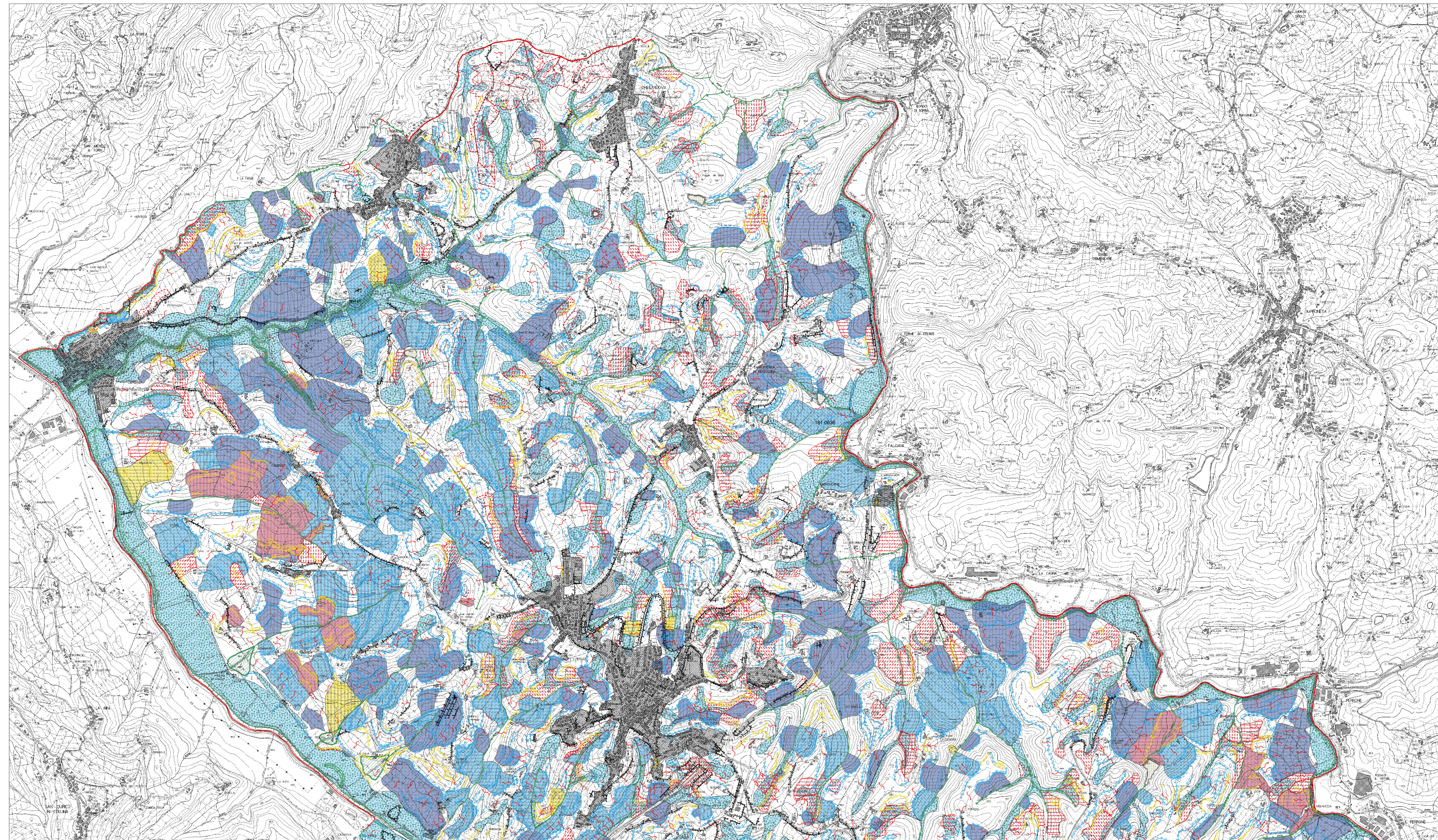
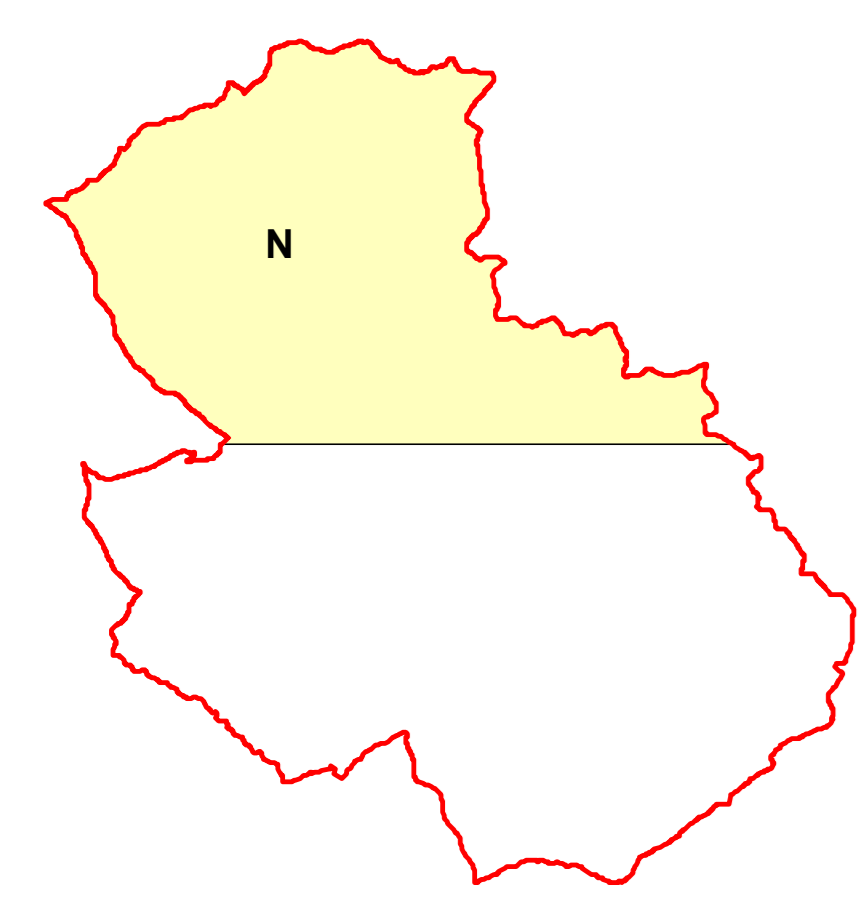
Fase adozione - PS
 Scala 1:10.000

Marzo 2019

Carta Geomorfológica (Tav. G. 02N)

Comune di San Casciano in Val di Pesa

QUADRO D'UNIONE



Legenda

FORME, PROCESSI E DEPOSITI DI VERSANTE DOVUTI ALLA GRAVITA'

- Orto di scarpata di degradazione attiva con altezza inferiore ai 10 m
- Orto di scarpata di degradazione attiva con altezza superiore ai 10 m
- Orto di scarpata di degradazione quiescente con altezza inferiore ai 10 m
- Orto di scarpata di degradazione quiescente con altezza superiore ai 10 m
- Area con fenomeni di creep, sofflusso
- Area a franosità diffusa
- Orto di scarpata di frana di scorrimento attiva
- Orto di scarpata di frana di scorrimento quiescente
- Copo di frana di scorrimento attiva di I livello
- Copo di frana di scorrimento attiva di II livello
- Copo di frana di scorrimento quiescente di I livello
- Copo di frana di scorrimento quiescente di II livello
- Copo di frana di crollo quiescente di I livello
- Copo di frana di scorrimento quiescente di II livello
- Copo di frana di scorrimento stabilizzata
- Fenomeni di creep, sofflusso non cartografabili

FORME E DEPOSITI DOVUTI ALLE ACQUE CORRENTI SUPERFICIALI

- Solco erosivo di ruscellamento concentrato
- Asse di paleovalle
- Antica direzione di scorrimento fluviale
- Paleovalle
- Orto di scarpata d'erosione fluviale con altezza inferiore a 10 m
- Conoidi alluvionali
- Barre longitudinali o laterali in alveo

DEPOSITI LACUSTRI, PALUSTRI, LAGUNARI E DI COLMATA

- Deposito lacustre

FORME, DEPOSITI ED ATTIVITA' ANTROPICHE

- Area urbanizzata
- Area di cava
- Orto di scarpata antropica con altezza inferiore ai 10 m
- Orto di scarpata antropica con altezza superiore ai 10 m
- Riperto antropico

Limite Comunale (Fonte: ISTAT - censimento 1° Gennaio 2011)